

特定非営利活動法人



風の家

人と人が出会うたび、ご縁が^{えん}つながり輪になる



〒436-0021 掛川市緑ヶ丘1丁目9-5

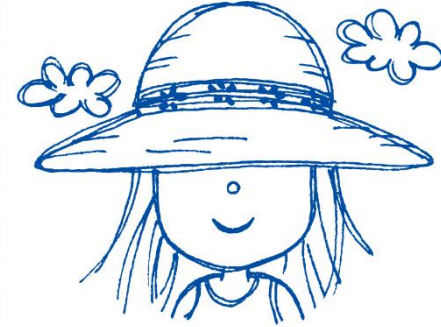
☎・FAX 0537-25-7625

<https://kazenoie.sakura.ne.jp/wp/>

E-mail: npo510Kazenoie@ybb.ne.jp

人間らしく、しあわせに暮らしたい！

障害をもつ人たちとの関わりの中で、
「安心して過ごせる、居場所が欲しい」
という思いにたどりつきました。
ほっと一息つける場所、
ひとりでも気軽に行くことができる、居心地の良い場所。
そんな、たまり場的な存在が「居場所」です。
高齢者の居場所は県内でも増えてきましたが、障害者の居場所は
まだありませんでした。
いつ行っても、誰かがいてくれて、いつ帰ってもいい、そんな
常設の居場所づくりが、わたしたちの夢となりました。
そして、居場所と同時に、障害をもつ人の「社会参加」と「就労支援」
も、大きな課題となり、就労継続支援B型事業所の開設に至りました。



「不安」を「安心」にかえるお手伝い！

特定非営利活動法人 風の家 設立趣意書より

- 「余暇」と「仕事」を大切に

人は働くことで収入を得て、社会の中で自分の役割を見つけます。働くことは生活のリズムをつくり、新しい自分を発見する機会にもなります。働く意欲は心の余裕となり、人とのコミュニケーションが生まれます。地域の人に出会ったとき、自然に挨拶を交わされるようになり、やがてそれが災害時や、地域で困ったとき、お互いがお互いを気遣い助け合う関係づくりが生まれます。

障害をもつ人の「不安」を「安心」にかえ、生き甲斐や夢をもち、当たり前「しあわせ」を感じる社会づくりを目指したいです。

- 風の家に来る人も働く人も、ひとりひとりが主人公として、みんながつながっていける場所となるようになれば良いと考えています。

設立までの経過

- 平成27(2013)年4月
常設の居場所づくり委員会立ち上げ
- 平成28(2016)年9月
特定非営利活動法人化討議
- 平成28(2016)年10月
特定非営利活動法人設立準備会設立
- 平成29(2017)年2月 正会員11名
特定非営利活動法人 設立総会開催
- 平成29(2017)年5月
特定非営利活動法人「風の家」認可
- 平成29(2017)年6月4日 参加者157名
居場所事業開始 開所式・内覧会開催
- 平成29(2017)年7月
風の家 食堂オープン
- 平成29(2017)年 8月 利用者2名
就労継続支援B型事業所「風の家」認可
スタートから6年目を迎え 利用者9名

「風の家」は、こんなところ



左手に「野菜売り場」小屋あり
新鮮野菜……………1袋100円程度



お客様から、作業している利用者が
見えます。見学も自由にできます。



相席になったら、お隣になったご縁をお楽しみください。

玄関までスロープがあり、店内には車椅子で利用できるトイレもあります。

店の前に7～8台の駐車場があります。※なるべく前向きで駐車してください。

特定非営利活動法人 風の家

障害者が社会の一員として、地域の中で自分らしく生き甲斐をもって自立した生活ができるよう、障害者の社会参加と就労支援を主な活動とし、共に歩む社会づくりに寄与することを目的としたNPO法人です。

■NPO法人風の家の活動

- ①誰もが利用できる居場所づくり
- ②障害者の就労支援(B型事業を含む)
- ③障害を理解してもらうための啓蒙・啓発
- ④誰もが利用できる食堂

■就労継続支援B型事業所の仕事

- ①食堂 調理の接客・補助作業等
- ②農作業と野菜の販売
- ③内職などの室内軽作業
- ④ストラップなどの自主製品作りと販売
- ⑤余暇活動・社会参加・年間行事等

障害者の社会参加と、就労を支援します！

喫茶・お食事 風の家



MENU

★喫茶

- ・珈琲・・・・・・・・・・・・・・・・250円
《珈琲チケット5枚で1000円》
- ・コーラ・・・・・・・・・・・・・・・・250円
- ・オレンジジュース・・・・・・・・250円

★軽食

- ・日替わり定食・・・・・・・・500円
(主な副食・小鉢・ご飯・味噌汁付)
- ・カレーライス・・・・・・・・300円
- ・パスタ(ミート・カルボナーラ)・・350円
- ・チャーハン・・・・・・・・300円
- ・うどん・・・・・・・・300円

居場所での飲み物は、皆様から寄付していただいた、インスタント珈琲・お茶などを使用しています。(無料)

セルフサービスとなっています。

※定食のご予約もできます。

※昼食時は混みますので、
昼食前後の時間が、ゆっくり、
のんびりできます。

■居場所営業時間■

風の家 午前9時～午後4時半
休日 土日・祭日・年末年始



「ほっ」とできる場所！

♪ 障害があってもなくても、気軽に利用できる居場所♪



♪ 障害者が安心して働くことができる作業所、
そして、みんなが利用できる食堂♪

就労継続支援B型事業所

風の家

作業所の内容

- 内職作業
(掛川市内の企業3社より受注)
- 農作業・野菜づくり・販売
(支援者の畑等で指導を受ける)
- 食堂の接客・補助作業
(配膳・盛り付け・洗いあげ等)
- 自主製品づくり・販売
(手芸品・缶バッチ・ストラップ等)

作業所タイムスケジュール

	掃除・仕事準備
9:30	朝の会・体操・作業
10:40	休憩
10:50	作業
12:00	昼食・休憩
13:00	作業開始
14:10	休憩
14:20	作業
15:30	作業終了・帰りの会
	掃除

内職作業の様子



接客の様子

食堂の補助作業



農作業の様子

農作業・野菜販売



♪ 自主製品作りと販売 ♪

なるべく安く、簡単に作れる手作り品のアイデアや指導者募集！

こんなものを売っています！

- ①いろいろなストラップ
- ②4面パズル
- ③缶バッジ・缶バッジマグネット
- ④アクリルたわし
- ⑤いろいろなブローチ等





「風の家」利用者人数

2021年4月～2022年3月末日まで

風の家来店者数・・・6121

ボランティア・協力者の数

- 調理ボランティア・・・95
- 作業ボランティア・・・156
- 物品協力者・・・224
- 賛助会員数・・・143
- 定期寄付者・・・3

障害をもつ人の利用

- 視覚障害・・・ 17
- 聴覚障害・・・714
- 肢体・・・・・・・・256
- 精神・・・・・・・・193
- 知的・・・・・・・・1186

※B型作業所の利用者を含む



「風の家」の取り組み



地域とのつながり

- 南郷地区センターまつり参加
- 地域高齢者行事での講話
- 地域高齢者行事でのレク指導
- おいでおいで食堂の開催

※コロナで延期、継続中

コロナ収束後開催予定

市や社会福祉協議会との関わり

- ふくしあ健康福祉相談会開催
- ふれあい広場参加
- 福祉大会施設販売参加
- 茶エンナーレ等

行事への参加・協力

- ふくしあ・その他、相談機関に

つなげていく



健康相談は、「ふくしあ」の職員が相談にのります。



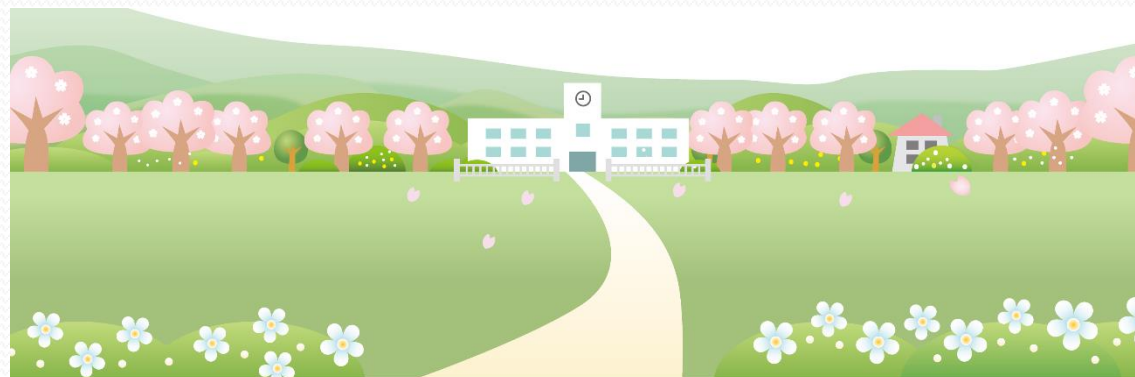
協力者募集中！

賛助会員・一般寄付者として

- 賛助会員(1口1000円)年会費
※何口でも申し込み可
- 一般寄付(単発)その都度
- 一般寄付(定期的)毎年・毎月等
- 会計窓口への「豚の貯金箱」

ボランティア・支援者として

- 作業支援(利用者と一緒に)
- 行事や外出時の支援
- 農作業の指導と支援
- 物品提供支援(野菜・乾物・調味料等)
- 居場所支援(緑茶・珈琲・砂糖・ミルク等)



おいでおいで食堂 10:00~13:00 風の家集合

誰でも気軽に参加O・K メニューは、カレーのみ(なくなり次第終了)

対象・役割

子どもだけではなく、生活困窮者・高齢者・ひきこもりがちな方等を対象としていますが、誰でも参加できます。

世間話をする中で、困っていることや不安等がでたら、地域のふくしあや行政等につなげていきます。

コミュニケーションをとりながら、中間的な役割を担っていきます。

◆コロナ収束後、開催予定！

開催日(土曜日)

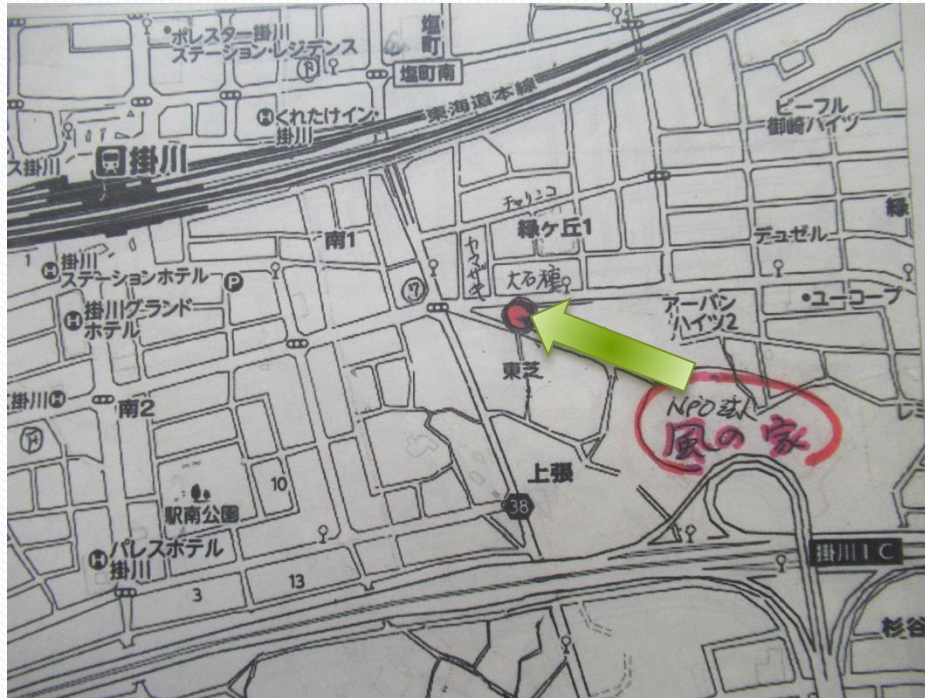
- 5月14日
- 6月11日
- 7月 9日
- 8月20日
- 9月10日
- 11月12日
- 12月10日
- 1月14日
- 2月11日
- 3月11日

※4月・10月はお休み

カレーに使う
お野菜の寄付
大歓迎！



NPO法人 風の家 アクセス



特定非営利活動法人 **風の家**

〒436-0021

掛川市緑ヶ丘1丁目9-5

☎・FAX **0537-25-7625**

・掛川駅南口新幹線側より
掛川、大東線交差点すぐ。
掛川税務署方面に進行。

★大石種苗店前
高木人形・コープ手前
市バスは竹とんぼ前
(掛川市緑ヶ丘)